

EVACUATIONS et CRAPAUDINES

DESCRIPTION

Les éléments d'évacuation droits en EPDM permettent de raccorder les membranes en bitume avec les tuyaux de descente d'eaux pluviales. La platine, ou base, est percée afin de favoriser la pénétration du bitume lors du collage avec le revêtement d'étanchéité. Le tube possède une série d'anneaux extérieurs pour éviter les reflux d'eau entre le raccord et le tuyau de descente

APPLICATIONS

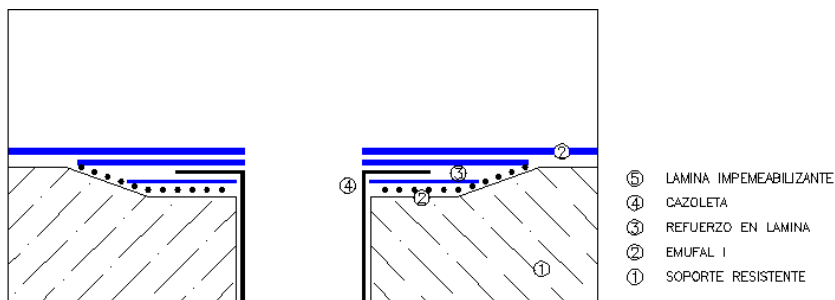
- EEP EPDM - CAZOLETA EPDM (sans siphon): évacuation verticale simple de toitures avec revêtement en membranes de bitume.
- EEP EPDM SIPHONIQUES AVEC CRAPAUDINE: évacuation verticale de toitures pour éviter les mauvaises odeurs.

PROPRIETES

- Ductile.
- Élément préfabriqué – prêt à l'emploi.
- Etanche.
- Mise en place facile.
- Absorbe les mouvements de la toiture.
- Se soude totalement à la membrane bitume.
- Résiste aux flammes lors de l'application des membranes bitume.
- Le tube droit est légèrement conique pour favoriser l'installation dans les tuyaux de descente..
- La version EEP siphonique élimine le retour des mauvaises odeurs par la descente d'eaux pluviales.

MISE EN OEUVRE

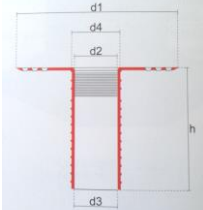
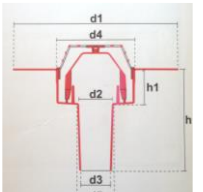
- Préparation su support : pré-imprégner le support et placer la pièce de renfort en feuille bitume de type MORTERPLAS SBS FV dépassant de 10 cm la platine de l'EEP.
- Insérer la manche de l'EEP dans le trou prévu à cet effet.
- A l'aide d'un chalumeau, chauffer la pièce de renfort et la base de la platine, les soudant au support.
- Placer la pièce de renfort supérieure (par-dessus de la platine) en feuille bitume de type MORTERPLAS SBS FV dépassant de 20 cm la platine de l'EEP. Placer le revêtement d'étanchéité sur la pièce de renfort supérieure et souder l'ensemble à l'aide d'un chalumeau comme s'il s'agissait d'un recouvrement entre lés.
- Couper le revêtement d'étanchéité qui bouche l'évacuation pour laisser l'ouverture libre et placer la crapaudine.



TEXSA SYSTEMS S.L.U. se reserva el derecho a modificar los datos referidos sin previo aviso y deniega cualquier responsabilidad en el caso de anomalías producidas por el uso indebido del producto. Los valores reflejados en la ficha técnica corresponden a los valores medios de los ensayos realizados en nuestro laboratorio.

TEXSA SYSTEMS S.L.U. c/ Ferro 7, Pol. Ind. Can Pelegrí 08755 Castellbisbal-Barcelona (+34) 93 635 14 01

PRESENTATION ET STOCKAGE

PRODUIT	Type	d1	d2	d3	d4	d5	h	h1	PRESENTATION	
EEP EPDM		Ø 90 mm	332	77	74	83	-	250	-	Carton de 25 unités
		Ø 100 mm	332	88	85	94	-	250	-	
		Ø 110 mm	332	98	95	104	-	250	-	
		Ø 125 mm	332	113	110	119	-	250	-	
EEP EPDM SIPHONIQUE AVEC CRAPAUDINE		Ø 90 mm	360	73	64	172	78	220	76	Carton de 5 unités
		Ø 100 mm	360	92	83	172	97	220	76	
		Ø 110 mm	360	101	92	172	106	220	76	

PRODUITS ASSOCIES

Les crapaudines son des éléments conçus pour protéger et empêcher la pénétration de gravillons, feuilles et débris permettant l'évacuation d'eaux pluviales (EEP).

PROPRIETES

- Résistance aux intempéries.
- Raccord excellent avec le EEP en EPDM.
- Mise en place facile.
- Ouverture, nettoyage et remise en place faciles.

APPLICATIONS

- **CRAPAUDINE TEXSA:**
 - Pour la protection des évacuations en toiture terrasse accessibles et non accessibles.
 - Ancrée par simple pression.
 - Spécialement conçue pour la toiture en finition gravillonnée.
- **CRAPAUDINE en Zinc:**
 - Pour la protection des évacuations en toiture terrasse accessibles et non accessibles.
 - Ancrée par simple pression.
- **Morrión Universal:**
 - Pour la protection des évacuations en toiture terrasse accessibles et non accessibles.
 - Ancrée par simple pression.

PRODUCTO	Type	PRESENTATION
CRAPAUDINE TEXSA	Jusqu'à Ø 140 mm	Carton de 25 unités
CRAPAUDINE ZINC	Adaptable de Ø 60 à 120 mm	Carton de 25 unités
MORRIÓN UNIVERSAL	Adaptable de Ø 60 à 120 mm	Carton de 25 unités

TEXSA SYSTEMS S.L.U. se reserva el derecho a modificar los datos referidos sin previo aviso y deniega cualquier responsabilidad en el caso de anomalías producidas por el uso indebido del producto. Los valores reflejados en la ficha técnica corresponden a los valores medios de los ensayos realizados en nuestro laboratorio.

TEXSA SYSTEMS S.L.U. c/ Ferro 7, Pol. Ind. Can Pelegrí 08755 Castellbisbal-Barcelona (+34) 93 635 14 01